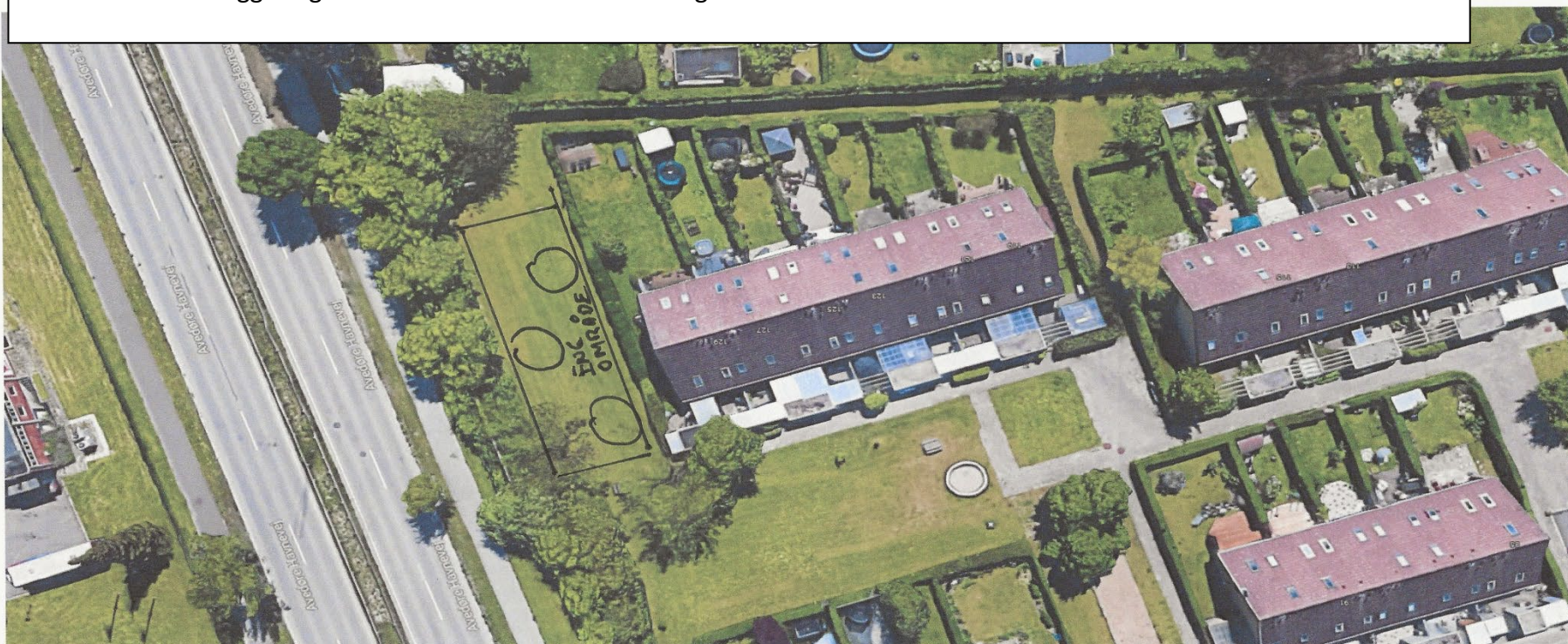


Forslag fra Michael Tidemann, nr. 65:

Forslag til at anlægge en blomstereng på basketboldbanen. Den bliver sjældent brugt til noget, det fremstår som en græsplæne. Formålet med engen er at fremme vores fællesarealer, så de kan bruges mest fornuftigt.

Her kan man gå hen og nyde et vildt blomsterflor samt sidde på vores bænke. Der vil desuden være mindre græs at slå.

Området kan anlægges og holdes uden de store omkostninger



Udgifter:

Jord Kr. 1000,-

Blomsterfrø 200m2 Kr. 500,-

Arbejds løn. 3x3 timer Kr. 1350,-

Jordfræser kr. 500,-

I alt kr. 3350,-