

Onsdag d. 1. marts 1995

Spænding til det sidste om McDonalds-projekt

Meget tæt afgørelse i byrådet, som besluttede at udarbejde et tillæg til kommuneplanen med det ændrede projekt - intet endeligt afgjort i sagen

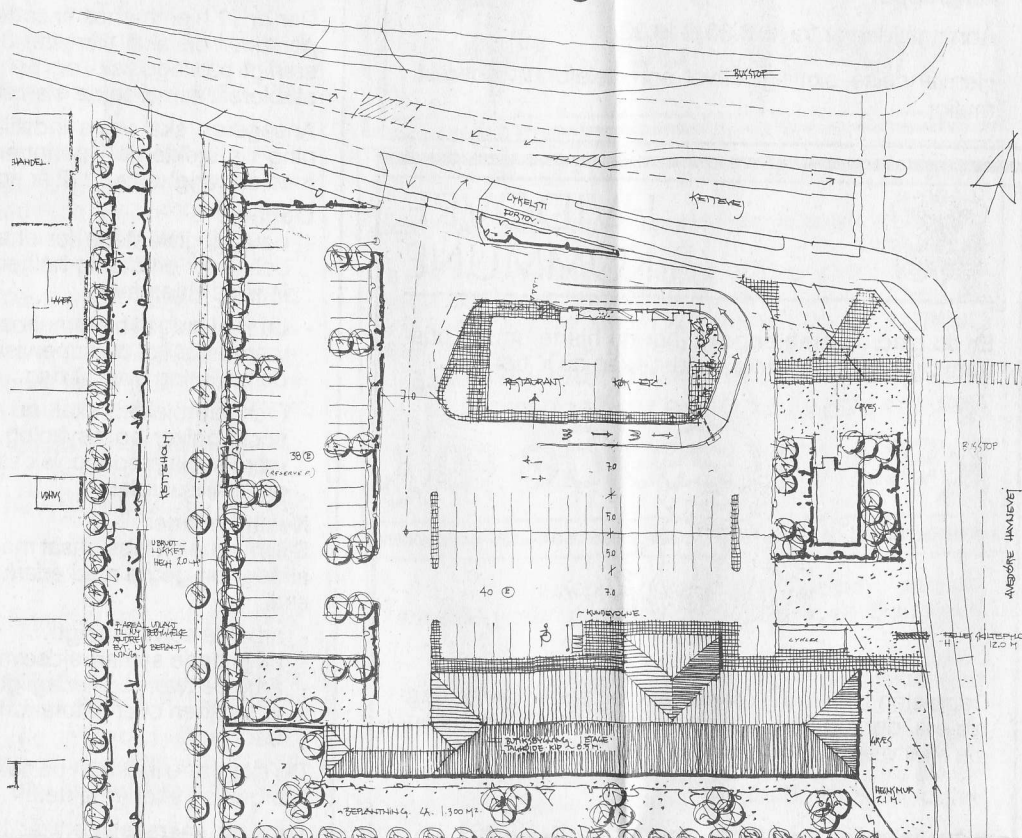
■ McDonalds og NETTO kan langt fra føle sig sikre på deres projekt med drive in-burgerrestaurant og supermarked på hjørnet af Kettevej og Avedøre Havnevej.

Godt nok vedtog et snævert flertal i Hvidovre byråd sidste tirsdag, at et revideret projekt - omtalt i hovedtræk sidste uge i Hvidovre Avis - kan indarbejdes i et kommuneplantillæg. Dette tillæg skal sammen med en senere lokalplan ud til høring hos borgerne i Hvidovre.

På vippen

Der skal dog traditionelt stærke indsigelser til, for at »vælte« en plan, der er principgodkendt af byrådet.

Når McDonalds-planen i høj grad stadig er meget usikker, så skyldes det dels, at selv de 11 byrådsmedlemmer (ud af 20 tilstedeværende), som stemte for at gå videre med sagen, i flere tilfælde virker »usikre i troen«. Dels stemte otte direkte imod forslaget, mens socialdemokraten Flemming Barasinski



Klare forbedringer af McDonalds-plan

■ Firmaet bag McDonalds/Netto-projektet Holberg Fenger Gruppen redegør her for de positive ændringer af projektet i forhold til den oprindelige plan samt en række facts om forholdene.

■ Ifølge Hvidovre kommunes støjkortlægningsrapport er Avedøre Havnevej en af de mest støjbelastede veje med et støjniveau på over 65 db(A).

■ I Hvidovre kommunes miljøhandlingsplan er det målsætningen at støjreducere. Først og fremmest for de boliger, der har 65 db(A) i facaden.

■ Regionplanens målsætning er bl.a., at der ikke udlægges arealer til støjfølsom anvendelse i områder, der er belastede med et støjniveau over 55 db(A).

■ Ifølge firmaet Cowi-Consult A/S støjberegninger vil den planlagte bebyggelse af McDonalds og Netto støjreducere for boligerne bagved på knap

2 db(A), hvilket er mærkbart. (En støjdæmpning på 3 db(A) er en halvering af støjen).

■ Trafiksikkerhedsmæssigt vil man etablere venstresvingsbane med helle-anlæg på Kettevej. Det har en trafikdæmpende effekt og gør krydset mere overskueligt.

■ Der blive etableret et 10 meter bredt grønt bælte af beplantning mellem boligerne på Ketteholm og en hegnmur ind til McDonalds/Netto-bygningerne.

■ McDonalds-skiltet ved Avedøre Havnevej reduceres fra planlagte 17 meter til 12 meter.

■ Forbedret indkøbsmuligheder i området vil også forbedre ejendoms-værdier i området.

■ 30 parkeringspladser på Ketteholm tages ud af projektet og arealet bibeholdes som grønt område. De er ellers udlagt til P-pladser ved en eventuelt kommende boligbebyggelse.

undlod at stemme.

Hans Jørgen Lundby var blandt modstanderne sammen med Venstre, SF, Liste T og - overraskende nok - Fremskridtspartiet.

For stemte de to konservative og ni socialdemokrater. Viceborgmester Arne Bech (S) var fraværende p.g.a. ferie.

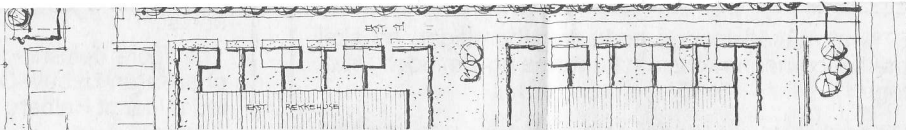
Således skal der ikke meget til, før sagen kan tage en anden drejning.

Hed debat

Som ventet bød sagen på en hed debat - af næsten 1½ times varighed - i byrådssalen.

Poul Heick (Z) lagde ud med at markere sin modstand. Han henviste til de mange indsigelser, og var overbevist om, at projektet ville afstedkomme »svineri« i nærmiljøet.

- Jeg tror ikke på, at man vil benytte særligt meget personale fra Hvidovre, og villaområdet vil helt sikkert blive forringet. Man skal også tænke på, at det nuværende Stat-



Sådan ser den nye og ændrede plan ud for McDonalds og Netto på hjørnet af Avedøre Havnevej og Kettevej.

oil-skilt har en højde på 6½ meter. McDonalds-skiltet skal være 12 meter! Jeg går istedet ind for 12-14 rækkehus med borgere, der lægger deres skat i Hvidovre, sagde Poul Heick.

Venstres Dorte Johannsen talte om en uhensigtsmæssig placering også i forhold til de borgere, der i givet fald skulle være kunder.

Hun lagde meget stor vægt på indsigelserne - ikke mindst de ca. 300 underskrifter, som grundejerforeningen Ketteholm havde indsamlet i nærområdet.

- Vil et snævert flertal virkelig sidde disse beboerprotester overhørig, spurgte Dorte Johannsen, som også frygter for nærbutikkernes skæbne.

Partifællen Johnny Winsløw supplerede ved at sige, at han egentlig mente at projektet var godt, men at det for Venstre var helt afgørende, hvad borgerne selv mente.

Imod dette sagde Arne Wichmann, at der altid vil være beboerprotester mod et nyt, større projekt.

- Jeg vil dog kraftigt pointere, at de konservative ikke i aften siger ja til et konkret projekt. Der er alene tale om et planforslag, som vi først efter høringen skal tage endelig stilling til, sagde Arne Wichmann.

Han mente dog, at Hvidovre også består af andre end »os gamle klovn« i byrådet« og at de unge faktisk gerne vil have en McDonalds.

Hvorfor videre

SFs Niels Ulsing havde svært ved at forstå, hvorfor man overhovedet gik videre med dette projekt, når beboermodstanden er så massiv.

- Vi ved allerede nu, at projektet er uønsket. Hvad skal vi så med en ny høring, spurgte Niels Ulsing, som iøvrigt ikke mente at ændringerne i projektet havde større betydning.

- Der vil stadig være støj og lugt, og det er ikke noget der batter omkring beskæftigelsen, sagde Niels Ulsing.

Liste Ts Kim Østerberg

sagde direkte: »Skrot det møj«.

- Hvad gør det egentlig godt for, ville Østerberg vide. Hvidovres borgere? Helheden? Beboerne? Forretningensliv i Hvidovre? Arbejdspladser?

Til orientering er svaret - ifølge Østerberg - nej i alle tilfælde.

- Projektet bygger på en servicestrategi, der hviler på bilkørsel. Det sker i en tid, hvor man siger, at der skal gøres noget for miljøet. Jeg frygter især for problemer i weekender og sene aftener. Her vil den øgede trafik virkelig kunne mærkes for beboerne sagde Kim Østerberg.

Flere fra »modstandersiden« kritiserede iøvrigt, at folkene bag projektet havde fået udleveret høringssvarene fra beboerne.

- En service, som man åbenbart ikke mener beboerne skal have, sagde Kim Østerberg med henvisning til, at beboerne ikke havde fået udleveret ansøgernes projektændringer.

Stilhed

Der var påfaldende stille i den socialdemokratiske gruppe. Mest sagde Hans Jørgen Lundbye, som opfordrede borgerne til »virkelig at komme op af stolen, hvis man er imod projektet«.

Selvom Lundbye stemte

imod, var han dog ikke ked af, at forslaget nu kommer ud til høring igen. »Det er jo den demokratiske proces«, som han udtrykte det.

Socialdemokraten mener dog, at »Hvidovre har nok af burgerbarer og lavprissupermarkeder i forvejen.«

- Jeg tror ikke at det vil give beskæftigelse, og jeg går bestemt ikke ind for, at små, lokale handlende skal vige for de multinationale, sagde en kampivrig Lundbye.

Flemming Barasinski (S) undlod som sagt at stemme, og det begrundede han med, at trods fine fremskridt med

projektet - iforhold til det oprindelige - mener han ikke, at »de to ansøgere arbejder for det Hvidovre normalt bør arbejde for: Kvalitet«.

Borgmester Britta Christensen fremhævede, at planen var lavet meget om, efter at der var kommet »væsentlige indsigelser«.

Hun omtalte også nabohusene, hvor ejeren angiveligt ikke har kunnet sælge 25 boliger gennem en lang årrække. Boligerne er således stadig lejet ud.

Derfor troede borgmesteren ikke meget på, at der kunne bygges nye boliger. cv

Officielle

Amtsrådet holder møde

Onsdag den 15. marts 1995 kl. 16.30 holder Københavns Amtsråd åbent møde på Amtsgården, Stationsparken 27, 2600 Glostrup.

Dagsordenen kan ses på kommunebibliotekerne i Amtet 4 dage før mødet.

Spørgetid fra kl. 18 (max. 1/2 time).

Spørgsmålene skal have almen karakter og ikke handle om enkeltpersoner. Skriftlige spørgsmål skal være modtaget senest den 8. marts 1995.

Venlig hilsen

Vibeke Storm Rasmussen, amtsborgmester



KØBENHAVNS AMT

Støjende sejlads ved Avedøre Holme

■ Hvidovre kommune har godkendt, at vandområdet ud for Avedøre Kloakværk og Brøndby Havn bliver udpeget til sejlads med støjende fartøjer som vandscootere og jetski.

Udsejlingen skal i givet fald ske fra Brøndby Havn, og den hurtige sejlads må først påbegyndes ca. 300 me-

ter fra kysten. Desuden anbefales det, at sejlområdet placeres mindst 1.000 meter fra udmundingen af Avedøre kloakværks udløbsledning.

Den endelige afgørelse ligger hos Københavns Amtsråd, som har fået tilsendt anbefalingen fra Ejendoms- og arealudvalget i Hvidovre kommune. cv