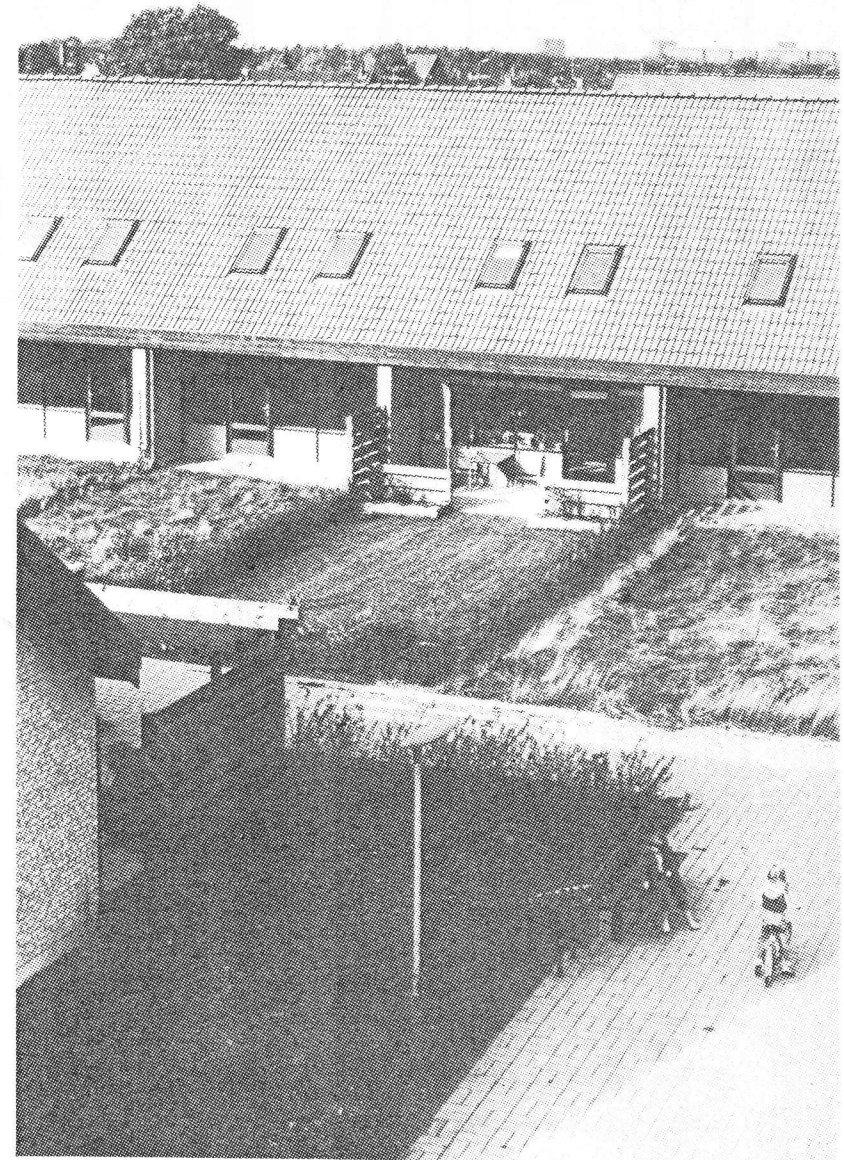
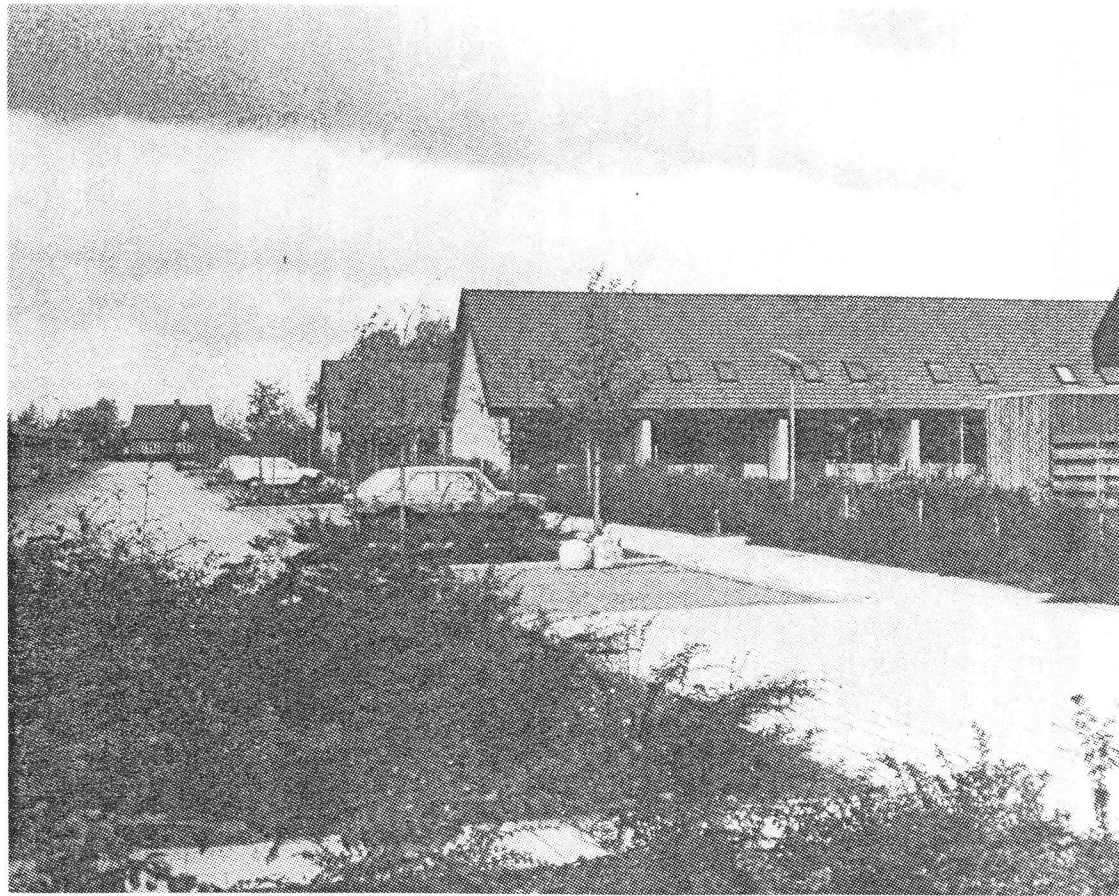


# KETTEHOLM · HV DOVRE

E. RØRVIIG



# KETTEHOLM · HVIDOVRE

YDERST VELBELIGGENDE OG VELINDRETTEDE RÆKKEHUSE, OPFØRT I GULE STEN OG MED TAGE BELAGT MED BRUNE BETON-TAGSTEN.

HUSENE ER KVALITETS-MÆSSIGT HELT I TOP - BL.A. KAN DET NÆVNES, AT DER ER PARKETGULVE, MASSER AF INDBYGGEDE SKABE, KØLESKAB MED FRYSER, EL-KOMFUR OG EMHÆTTE.

HUSENE ER VIRKELIGT GODT ISOLEREDE, HVORFOR DER KUN BETALES KR. 600,- PR MÅNED I A CONTO VARME. I HVERT HUS ER DER INSTALLERET EN GAS-UNIT, FORBEREDT FOR NATURGAS.

OMRÅDET ER MED STORE GRØNNE FÆLLESAREALER, SOM PASSES GENNEM GRUNDEJERFORENINGEN. GRUNDEJERFORENINGSKONTINGENTET UDGØR KR. 200,- PR. MD.

BELIGGENHEDEN ER IDEEL - IDET DER ER GODE BUSFORBINDELSER - INDEN FOR 5 MIN. GANG. VESTMOTORVEJEN LIGGER INDEN FOR 2 MIN. BILKØRSEL OG HERFRA ER DER KUN CA. 9 KM. TIL KØBENHAVN-CITY.

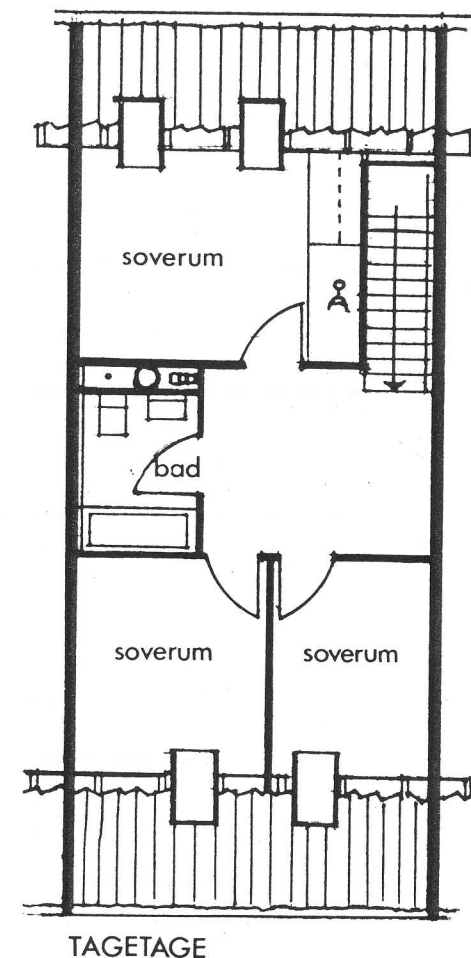
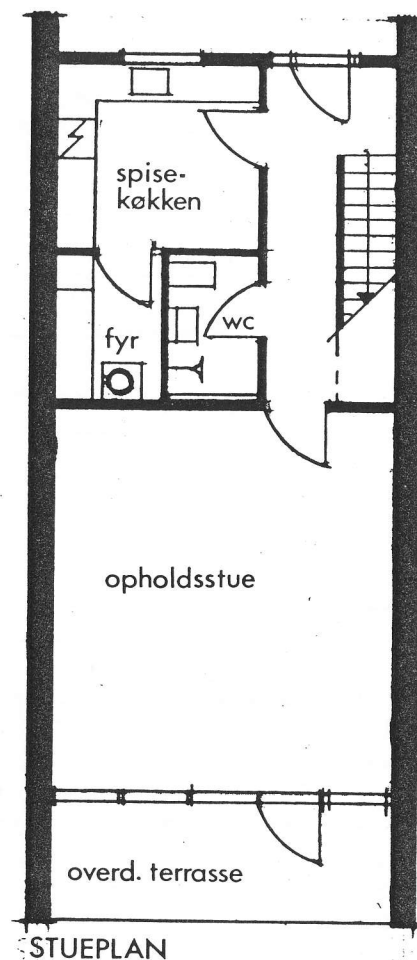
PRISER FRA KR. 555.000,-

UDBETALING KR. 45.000,-

MÅNEDLIG BRUTTO FRA KR: 8.988,-

## KØREVEJLEDNING:

KØR AD AVEDØRE HAVNEVEJ, DREJ FRA VED ESSO-MOTOR HOTEL, TIL VENSTRE AF KETTEVEJ OG DE FINDER KETTEHOLM SOM FØRSTE VEJ TIL VENSTRE.



**Lindevig & Hartkopf I/S**  
statsautoriserede ejendomsmæglere m.d.e.

Rødovrevej 265 - 2610 Rødovre

01-41 44 44



# OVERTAGELSES - TIDSPUNKTER:

MATR.NR.:	BELIGGENHED:	OVERTAGELSE:
6 RD AVEDØRE	KETTEHOLM 59	SNAREST
6 RE AVEDØRE	KETTEHOLM 61	JUNI 1984
6 RF AVEDØRE	KETTEHOLM 63	SNAREST
6 RQ AVEDØRE	KETTEHOLM 83	SNAREST
6 RR AVEDØRE	KETTEHOLM 85	SNAREST
6 RS AVEDØRE	KETTEHOLM 87	SNAREST
6 RU AVEDØRE	KETTEHOLM 91	SNAREST
6 RV AVEDØRE	KETTEHOLM 93	SNAREST
6 RX AVEDØRE	KETTEHOLM 95	SNAREST
6 RY AVEDØRE	KETTEHOLM 97	SNAREST
6 RZ AVEDØRE	KETTEHOLM 99	SNAREST
6 SL AVEDØRE	KETTEHOLM 107	1. APRIL 1984
6 SK AVEDØRE	KETTEHOLM 109	SNAREST
6 SH AVEDØRE	KETTEHOLM 113	1. APRIL 1985
6 SF AVEDØRE	KETTEHOLM 117	SNAREST
6 SC AVEDØRE	KETTEHOLM 123	20. FEBRUAR 1985
6 SB AVEDØRE	KETTEHOLM 125	1. JULI 1984
6 RØ AVEDØRE	KETTEHOLM 129	SNAREST

AGSNR	BELIGGENHED	ART	PRIS/UDB	MD.BRT	UNDERSK	BOLIG M2	BYGGEAR	GRUNDARE
1003	Ketteholm 59*2650 Hvidovre	VI	580/ 45	8,980	89,448	123	1980	188 KVH
1013	Ketteholm 61*2650 Hvidovre	VI	575/ 45	9,008	89,956	123	1980	188 KVH
1023	Ketteholm 63*2650 Hvidovre	VI	580/ 45	8,980	89,448	123	1980	189 KVH
1033	Ketteholm 83*2650 Hvidovre	VI	575/ 45	9,016	88,999	123	1980	287 KVH
1043	Ketteholm 85*2650 Hvidovre	VI	575/ 45	9,008	89,956	123	1980	188 KVH
1053	Ketteholm 87*2650 Hvidovre	VI	575/ 45	9,008	89,956	123	1980	188 KVH
1063	Ketteholm 91*2650 Hvidovre	VI	575/ 45	9,016	88,999	123	1980	287 KVH
1073	Ketteholm 93*2650 Hvidovre	VI	575/ 45	9,016	88,999	123	1980	287 KVH
1083	Ketteholm 99*2650 Hvidovre	VI	575/ 45	9,008	89,956	123	1980	188 KVH
1093	Ketteholm 95*2650 Hvidovre	VI	575/ 45	9,008	89,956	123	1980	188 KVH
1103	Ketteholm 97*2650 Hvidovre	VI	575/ 45	9,008	89,956	123	1980	189 KVH
1113	Ketteholm 129*2650 Hvidovre	VI	565/ 45	9,123	90,545	123	1980	287 KVH
1123	Ketteholm 125*2650 Hvidovre	VI	565/ 45	9,126	91,740	123	1980	217 KVH
1133	Ketteholm 123*2650 Hvidovre	VI	565/ 45	9,125	91,735	123	1980	208 KVH
1143	Ketteholm 117*2650 Hvidovre	VI	555/ 45	9,095	90,485	123	1980	274 KVH
1153	Ketteholm 109*2650 Hvidovre	VI	565/ 45	9,036	90,468	123	1980	201 KVH
1163	Ketteholm 107*2650 Hvidovre	VI	565/ 45	9,011	90,163	123	1980	192 KVH
1173	Ketteholm 113*2650 Hvidovre	VI	570/ 45	9,095	91,073	123	1980	218 KVH

**Lindevig & Hartkopf**

Rødovrevej 265

2610 Rødovre

Tlf. 01-414444