

McDonalds tættere på tilladelse

Det kombinerede McDonalds/NETTO-projekt på hjørnet Kettevej/Avedøre Havnevej fik grønt lys i økonomiudvalget, og blev sandsynligvis vedtaget af byrådet i aftes

■ Trods modstand fra partierne Venstre og SF har Hvidovre kommunes økonomiudvalg vedtaget at gå videre med planerne om at lade McDonalds og NETTO lave burgerrestaurant med »drive in« og lavprissupermarked på hjørnegrunden Kettevej/Avedøre Havnevej. Det skete med stemmerne fra konservative og socialdemokrater.

Sagen blev behandlet i aftes i byrådet efter redaktionens afslutning. Borgmester Britta Christensen sagde inden mødet, at man ikke skulle tage en vedtagelse for helt givet. Flere medlemmer af den socialdemokratiske gruppe har nemlig hidtil været forbeholdne overfor projektet. Stemmer fem socialdemokrater sammen med SF, Venstre og liste T (ialt 6 medlemmer) vil forslaget falde.

Borgmesteren vurderer dog, at McDonalds sandsynligvis får grønt lys via tilslutning fra C, Z og flertallet af den socialdemokratiske gruppe.

I givet fald vil Hvidovre kommune udarbejde et tillæg til kommuneplanen og en lokalplan med de nævnte formål. Disse planer skal herefter påny underkastes en høringsfase.

Indsigelser

Som tidligere nævnt har planerne allerede været ude i en såkaldt forudgående høring. Her har Hvidovre kommune modtaget 27 »argumenterede« indsigelser plus en underskriftsindsamling med 299 underskrifter mod projektet.

I økonomiudvalget begrundede SF og Venstre netop modstanden mod projektet med »hensyn til de mange og saglige indsigelser«.

Allerede den 15. november 1994 gik et samlet byråd imod det Q8-tankanlæg, som lå i de oprindelige planer. Som de eneste har Liste T hele tiden været uforbeholden modstander af projektet.

Hvidovre kommune har opsummeret de væsentligste

»negative« indsigelser således:

- Projektet vil afstedkomme en stor trafikbelastning af

det i forvejen meget trafikerede kryds. Det giver bl.a. frygt for børnenes skolevej.

- Flere ønsker ikke en 17 meter høj McDonalds lysrekamestander »som vartegn for boligområdet«.

- Frygt for miljøgener i nærområdet i form af friturelugt, bilstøj og »flyvende affald«.

Ændringer

På foranledning af ansøjerne - og under indtryk af indsigelserne - er projektet blevet ændret på flere punk-

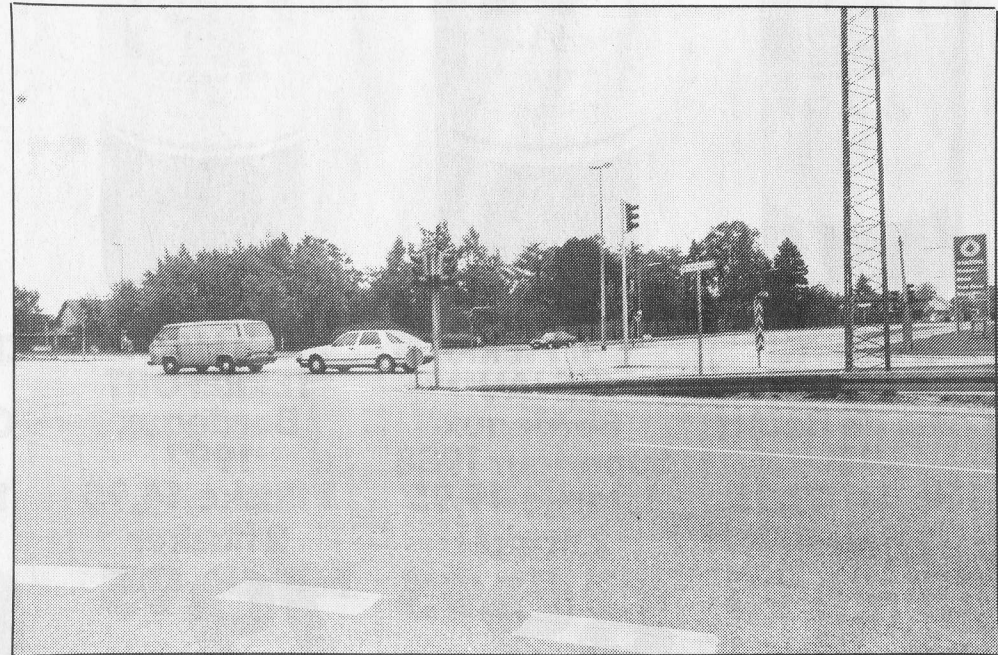
ter:

- Parkeringsområdet på grundens vestlige del er nu mere »grønt«. Området skal nu bruges som »reserve-parkering«.

- Der bliver opsat et to meter højt, ubrudt og lukket hegn i hele ejendommens vestlige skel. Det vil også bevirke en vis støjafskærmning.

- Der laves en svingbane og midterrabat på Kettevej helt hen til indkørslen, som skal sikre overskuelige forhold ved ud- og indkørsel.

- Det store skilt er »skåret ned« fra 17 til 12 meter. cv



Alt tyder nu på, at McDonalds og NETTO kan bebygge hjørnet Kettevej/Avedøre Havnevej.